

# KWP A2 | AISI305

## VIS À TÊTE CYLINDRIQUE POUR LAMES WPC



### LAMES WPC

Géométrie spéciale conçue pour la fixation, y compris sans pré-perçage, de lames en WPC (Wood Plastic Composite) sur la sous-structure en bois ou WPC.

### TRIPLE FILET

La combinaison des deux filets sous tête entraîne un phénomène d'élimination des fibres du WPC. Capacité exceptionnelle de pénétration dans le WPC, même sans pré-perçage.

### EFFET VOLCAN

L'élimination des fibres plastiques du WPC garantit une finition très soignée sur la planche. Tête conique de petites dimensions pour garantir un effet escamotable dans le WPC.



## CARACTÉRISTIQUES

UTILISATION PRINCIPALE	élimination des copeaux des lames en WPC
TÊTE	cylindrique escamotable
DIAMÈTRE	5,0 mm
LONGUEUR	de 60 à 70 mm



## MATÉRIAU

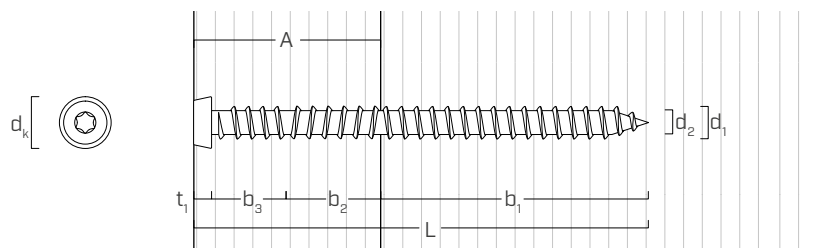
Acier inoxydable austénitique A2 | AISI305.

## DOMAINES D'UTILISATION

Utilisation en extérieur dans des milieux très agressifs.

Lames en WPC (sans pré-perçage). Lames en bois de densité < 780 kg/m<sup>3</sup> (sans pré-perçage) et < 880 kg/m<sup>3</sup> (avec pré-perçage). Convient pour les classes de service 1-2-3.

## GÉOMÉTRIE



Diamètre nominal	d <sub>1</sub>	[mm]	5
Diamètre tête	d <sub>k</sub>	[mm]	6,75
Diamètre noyau	d <sub>2</sub>	[mm]	3,30
Épaisseur tête	t <sub>1</sub>	[mm]	2,30
Diamètre pré-perçage	d <sub>v</sub>	[mm]	3,00

## CODES ET DIMENSIONS

d <sub>1</sub>	CODE	L	b <sub>1</sub>	b <sub>2</sub>	b <sub>3</sub>	A	pcs.
[mm]		[mm]	[mm]	[mm]	[mm]	[mm]	
5	KWP560	60	36	15	6,5	25	200
TX 20	KWP570	70	46	15	6,5	25	100



### WOOD PLASTIC COMPOSITE (WPC)

Convient pour la fixation, y compris sans pré-perçage, de lames WPC, pleines ou percées.